

# Job Check

## Ihre Vorbereitung auf das AMS-Beratungsgespräch

Auf diesem Bogen finden Sie Fragen, die man Ihnen bei Ihrer Arbeitsuche oft stellen wird. Fragen, die Sie unbedingt mit Ihrer Beraterin oder Ihrem Berater vorab besprechen sollten.

Es gibt keine Verpflichtung für Sie, den Bogen durchzuarbeiten. Er ist keinesfalls als „Kontrolle“ gedacht. Beschäftigen Sie sich trotzdem mit allen jenen Fragen, die auf Ihre Situation zutreffen:

Das Arbeitsmarktservice kann Sie dann besser und gezielter unterstützen.



**Tipp!**

Unsere Empfehlung: Nehmen Sie den ausgefüllten Bogen in die Beratung mit und sprechen Sie die wichtigsten Punkte mit Ihrem Berater/Ihrer Beraterin durch!



## Ihre Situation

Mit Ihnen gemeinsam möchte sich Ihre Beraterin oder Ihr Berater im ersten Gespräch einen Überblick zu Ihrer Ausgangssituation verschaffen. Dazu sollten Sie unter anderem die folgenden Angaben machen:

### ▼ Sie sind derzeit ohne Beschäftigung.

Ihr zuletzt ausgeübter Beruf:

.....

Sie sind ohne Beschäftigung seit .....

Sie haben Ihre Ausbildung abgeschlossen / werden Ihre Ausbildung demnächst abschließen.

Sie möchten nach einer Unterbrechung wieder in den Arbeitsprozess einsteigen.  
Grund der Unterbrechung:

.....  
.....

Die Unterbrechung dauerte von ..... bis .....

### ▼ Sie sind derzeit beschäftigt.

Ihr derzeit ausgeübter Beruf:

.....

Sie suchen eine andere Arbeit.

Ihr Arbeitsvertrag läuft aus.

Sie glauben, dass Ihre Kündigung bevor steht.

Sie haben bereits ein Kündigungsschreiben erhalten mit

Datum: .....

Sie suchen aktuell keine Arbeit und möchten sich allgemein beraten lassen.



## Ihre Erfahrungen und Kenntnisse

Welche Kenntnisse haben Sie, welche Erfahrungen und Fähigkeiten? Das ist die häufigste Frage, die Ihnen während der nächsten Wochen bei Ihrer Arbeitssuche gestellt wird. Auch für Ihre Beraterin oder Ihren Berater ist diese Frage entscheidend, um Ihnen gezielt zu helfen!

### ▼ Welche Ausbildung(en) haben Sie? *(Schule, Lehre, Kursabschlüsse,...)*

.....  
.....

**Tipp!**  
Listen Sie auch solche Ausbildungsgänge auf, die Sie nicht abgeschlossen haben – sofern Sie einen Einblick in die Materie gewonnen haben!

### ▼ Wo haben Sie Branchen-Erfahrung?

*(z.B. Handel, Speditionswesen, Gastronomie, Metall,...)*

.....  
.....

**Tipp!**  
Gehen Sie Ihren schriftlichen Lebenslauf Station für Station durch. (Besprechen Sie ihn auch mit Ihrer Beraterin oder Ihrem Berater!)

### ▼ Welche beruflich verwertbaren Erfahrungen und Kenntnisse haben Sie?

*Notieren Sie: Spezielle Berufserfahrung (z.B. bestimmte technische Arbeiten, EDV-Programmierung, Außendienst-Verkauf, Lagerverwaltung usw.), Computer-Kenntnisse, Fremdsprachen, Führerscheinklassen,...*

.....  
.....  
.....  
.....  
.....



## Ihre künftige Arbeit

Für eine erfolgreiche Arbeitssuche ist es wichtig, dass Sie Ihr Ziel klar sehen. Wir orientieren uns bei unserer Vermittlungstätigkeit dann an Ihren Vorstellungen soweit es die Lage am Arbeitsmarkt ermöglicht. Überlegen Sie sich die folgenden Punkte daher bitte gründlich und sprechen Sie sie mit Ihrer Beraterin oder Ihrem Berater durch!

### ▼ Die Tätigkeit

Ich suche eine Tätigkeit als

.....  
.....  
.....

Wenn es nicht klappt, könnte ich mir auch eine Tätigkeit vorstellen als

.....  
.....  
.....

## ▼ Der Arbeitsplatz

Meine Arbeitszeit sollte sich in folgendem Rahmen bewegen:

von ..... bis ..... Uhr

Ich suche einen

- Dauerarbeitsplatz
- Befristete Arbeit oder
- Saisonarbeit
- .....

Die Anfahrt zur Arbeit sollte max. .... Minuten dauern

Mein Gehalt soll mind. bei ..... S netto monatlich

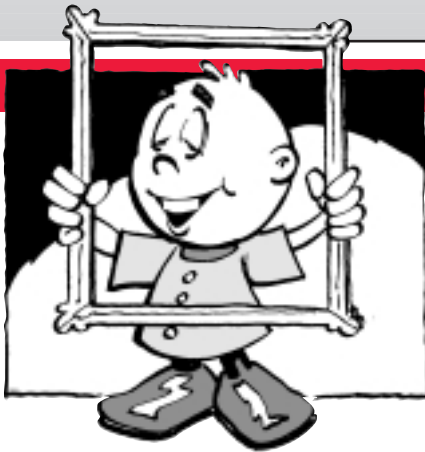
liegen, weil .....

.....

## ▼ Das Umfeld

Ich arbeite

- gerne im Team
- lieber eigenständig
- sowohl als auch
- Ich möchte Verantwortung für einen bestimmten Bereich übernehmen.
- Die Möglichkeit zu einem beruflichen Aufstieg ist mir wichtig.
- Ich möchte mich neben dem Job beruflich weiterbilden.

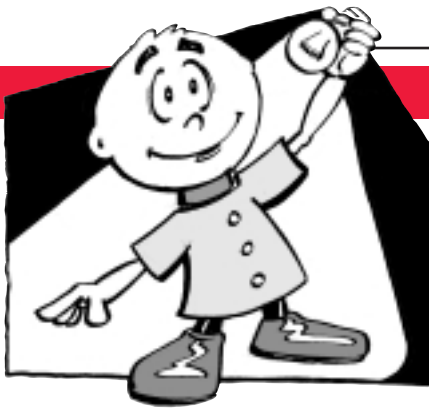


## Ihre Rahmenbedingungen

Betreuungspflichten, gesundheitliche Einschränkungen oder andere Faktoren können Ihren Spielraum am Arbeitsmarkt einschränken. Sprechen Sie solche Probleme mit Ihrer Beraterin oder Ihrem Berater aktiv an! Gemeinsam lässt sich oft – wenigstens eine teilweise – Lösung finden!

*Sprechen Sie das unbedingt in der Beratung an!*

- |   |                               |                                      |
|---|-------------------------------|--------------------------------------|
| Haben Sie <b>private Betreuungspflichten?</b> (Kinder, Pflegefall, ...) | <input type="checkbox"/> Nein | <input type="checkbox"/> Ja          |
| Wer würde während Ihrer Arbeitszeit die Betreuung übernehmen?           | .....                         | <input type="checkbox"/> Noch unklar |
| Hätten Sie auch eine Betreuungsperson, wenn Ihr Kind krank ist?         | <input type="checkbox"/> Ja   | <input type="checkbox"/> Nein        |
| Wären trotz Betreuungspflicht fallweise Überstunden möglich?            | <input type="checkbox"/> Ja   | <input type="checkbox"/> Nein        |
| Absolvieren Sie derzeit eine <b>Ausbildung?</b>                         | <input type="checkbox"/> Nein | <input type="checkbox"/> Ja, bis zum |
| (wenn ja:) Wann wird die Ausbildung abgeschlossen sein?                 |                               | .....                                |
| Gibt es einen <b>Betrieb, der Sie einstellen will?</b>                  | <input type="checkbox"/> Nein | <input type="checkbox"/> Ja          |
| (wenn ja:) Welche Stelle ist im Gespräch?                               |                               | .....                                |
| (wenn ja:) Wie sind Sie mit dem Betrieb verblieben?                     |                               | .....                                |
| Verfügen Sie über einen <b>eigenen PKW</b> für die Fahrt zur Arbeit?    | <input type="checkbox"/> Ja   | <input type="checkbox"/> Nein        |
| Haben Sie <b>gesundheitliche Einschränkungen?</b>                       | <input type="checkbox"/> Nein | <input type="checkbox"/> Ja          |
| (wenn ja:) Welche?  |                               | .....                                |
| Haben Sie ein <b>akutes Wohnungsproblem?</b>                            | <input type="checkbox"/> Nein | <input type="checkbox"/> Ja          |
| Sehen Sie Ihren <b>Gehaltswunsch</b> als mögliches Job-Hindernis?       | <input type="checkbox"/> Nein | <input type="checkbox"/> Ja          |
| Sehen Sie Ihr <b>Alter</b> als mögliches Job-Hindernis?                 | <input type="checkbox"/> Nein | <input type="checkbox"/> Ja          |
| Gibt es sonstige mögliche <b>Job-Hindernisse?</b>                       | <input type="checkbox"/> Nein | <input type="checkbox"/> Ja .....    |
|   |                               | .....                                |



## Ihre Bewerbungs-Aktivitäten

Sprechen Sie in der Beratung auch Ihre bisherigen Aktivitäten bei der Arbeitsuche an. Ihre Beraterin oder Ihr Berater kann Ihnen helfen herauszufinden, warum es bisher nicht geklappt hat und was Sie in der Zukunft vielleicht noch besser machen können!

### ▼ Haben Sie in letzter Zeit aktiv nach Arbeit gesucht?

#### ▼ NEIN, weil

.....  
.....  
.....

#### ▼ JA, und zwar...

indem ich von mir aus Firmen telefonisch oder schriftlich kontaktiert habe (ca. \_\_\_\_\_ mal).

- indem ich mich auf Stellenanzeigen beworben habe (ca. \_\_\_\_\_ mal).
- indem ich über persönliche Kontakte Bewerbungsgespräche erreicht habe (ca. \_\_\_\_\_ mal).
- indem ich einen privaten Arbeitsvermittler beauftragt habe.
- indem ich im Stellenanzeiger bzw. im Samsomat des AMS gesucht habe (ca. \_\_\_\_\_ mal).
- indem ich ein Inserat in der Zeitung /im Internet geschaltet habe.

Tipp!

Das AMS schaltet für Sie kostenfrei ein Inserat im Internet. Bringen Sie Ihren Textvorschlag mit!

indem ich ...

.....

.....

.....

.....

.....



## Ihre Erwartungen an die Beratung

Denken Sie bitte daran: Ihre Beraterin oder Ihr Berater kann auf Ihre Erwartungen nur dann eingehen, wenn Sie darüber gesprochen haben!

Ich benötige eine Ausbildung / Weiterbildung in folgendem Bereich:

.....  
.....

Ich möchte meine Bewerbungsstrategien verbessern, vor allem in den folgenden Punkten:

.....  
.....

Ich benötige weitere Unterstützung bei der Arbeitsuche, und zwar durch ...

.....  
.....

Ich benötige finanzielle Unterstützung, und zwar für ...  
*(z.B. Aufwände für die Bewerbungen, Kinderbetreuung, unbezahlte Probearbeit in einem Betrieb usw.)*

.....  
.....

Ich benötige Unterstützung bei der Unternehmensgründung.

Ich benötige weitere Informationen, und zwar

.....  
.....

Weiters erwarte ich mir von meinem persönlichen Beratungsgespräch, dass ...  
*(z.B. Welche Themen sollen hauptsächlich besprochen werden? Was soll die Beratung bringen, usw.)*

.....  
.....

.....  
.....

.....  
.....

.....  
.....

.....  
.....